

【要約】

- ◆自分を「肉食系女子だと思う」割合は全体の20.9%で、世代別で最も高いのは30代の27.3%。一方20代は否定派が他世代より目立っている。
- ◆「肉食系女子」という単語は、世代で大差なく大多数が認知している。
- ◆自分を「肉食系女子だと思わない」層の未婚率・子供のいない率は、自分を「肉食系女子だと思う」層より高い。
- ◆「肉食系女子が周囲にいる」と思っている人は全体の61.8%に及んでいる。
- ◆全体の84.4%が肉食系女子とは「恋愛に積極的な女性」という認識を持っている。次いで、「性欲が旺盛な女性」、「婚活に意欲的な女性」と続いている。
- ◆女性全体の67.8%が「草食系男子は増えている」と感じており、自分を「肉食系女子だと思っている」層ほど、その認識が高くなる傾向にある。
- ◆自分を「肉食系女子だと思っている」層は、そうでない層より、異性関係に満足している割合が高く、その割合は58.6%に及んだ。
- ◆肉食系女子が異性にアタックするときのテクニック、1位は「ギャップを演出・戦略的手法」、2位は「積極的にアピール」、3位は同列で「笑顔」、「セクシーアピール・ボディタッチ」。

調査方法 : インターネットリサーチ
調査対象 : 全国の20歳以上女性
調査時期 : 2011年12月9日～2011年12月25日
回答数 : 900名
集計対象数 : 900名

▽ 集計対象 構成

[性別] 女性 900名
[年代] 20代 300名 30代 300名 40代 300名

調査項目:

1. 自分を肉食系女子だと思いますか？ [SA]
2. ご自身の周りに肉食系女子と思われる女性はいいますか？ [SA]
3. 肉食系女子とはどういう女性のことを指すと思いますか？ [MA]
4. 「草食系男子」は増えていると思いますか？ [SA]
5. 現在のご自身の異性関係に満足していますか？ [SA]
6. 異性にアタックするときのテクニックを教えてください。 [FA]

アンケート実施機関: Q-VOICE (<http://www.q-voice.net/>)、Ladyjajaリアルボイス (<http://ladyjaja.jp/>)

このアンケートは、女性が気軽にガールズトークを楽しめるサイト「LadyJaja」の協力を得て実施したアンケートです。

肉食系女子の自覚度について

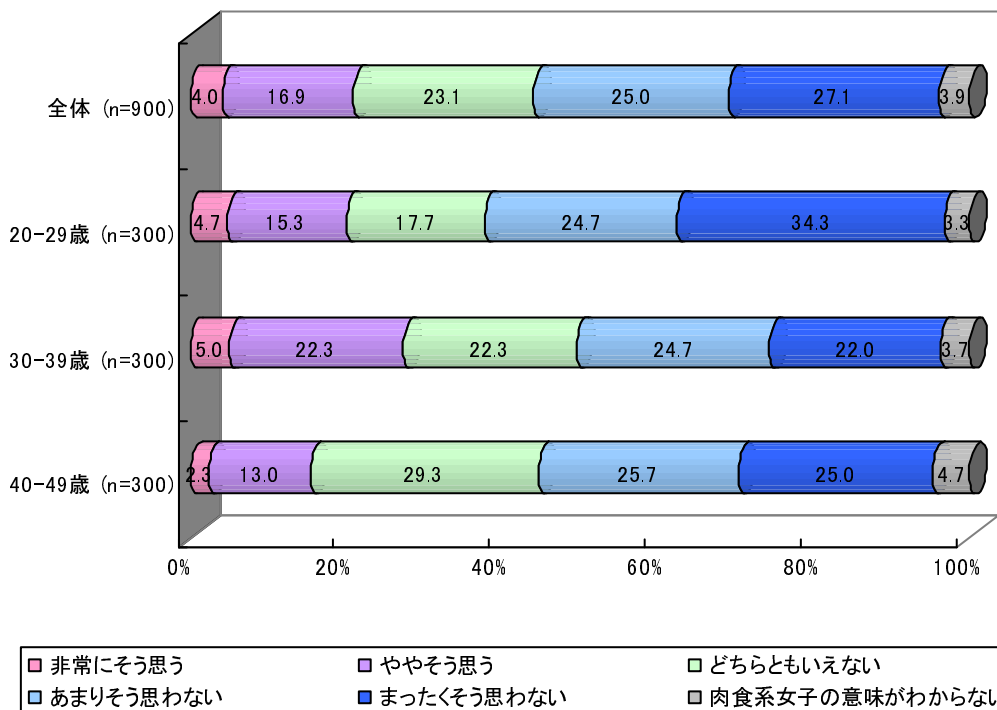
「肉食系女子だと思う」割合は全体の20.9%で、世代別で最も高いのは30代の27.3%。
一方20代は「まったくそう思わない」と回答した割合が、他世代と比べて34.3%と高い。
「肉食系女子」という単語は、世代で大差なく、大多数が認知している。

* * *

<世代別傾向>

- 20代では自分を「肉食系女子だと思う」肯定派(「非常にそう思う」、「ややそう思う」層の合計)が20.0%、40代では15.3%にとどまっているが、30代では27.3%と他世代に比べ高い割合になっている。
- 逆に、否定派(「あまりそう思わない」、「まったくそう思わない」層の合計)が一番多いのは20代で59.0%。特に「まったくそう思わない」割合が他世代より目立ち、34.3%となっている。
- 「肉食系女子」という単語の意味を知らない割合は、一番高い40代でも世代全体の4.7%にとどまり、全世代では3.9%となっている。

◆自分を肉食系女子だと思いますか？(単一回答形式)



肉食系女子度と婚姻率・子供の有無 ①

自分を「肉食系女子だと思わない」層の未婚率・子供のいない率は、
共に自分を「肉食系女子だと思う」層より高い。

* * *

<肉食女子度別傾向>

- 肯定派・中庸派・非認知派(下記参照)の未婚率はいずれも約3割程度となっているが、否定派の未婚率は47.3%と高い割合を示している。
- 子供の有無に関しても、否定派のいない割合が38.2%と目立って低い割合を示しており、肯定派の48.9%に比べ10.7ポイント低い。

肯定派=肉食女子自覚度 「非常にそう思う」&「ややそう思う」層の合計

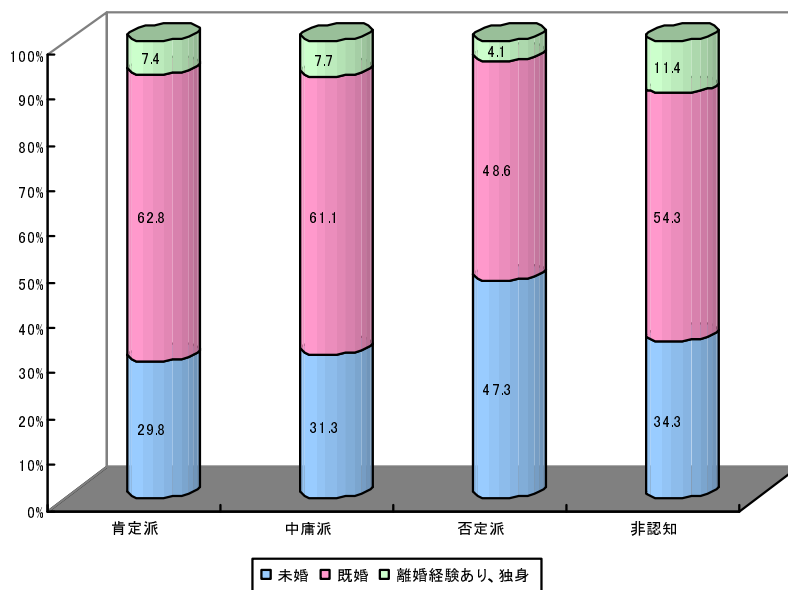
中庸派=肉食女子自覚度 「どちらとも言えない」層

否定派=肉食女子自覚度 「あまりそう思わない」&「まったくそう思わない」層の合計

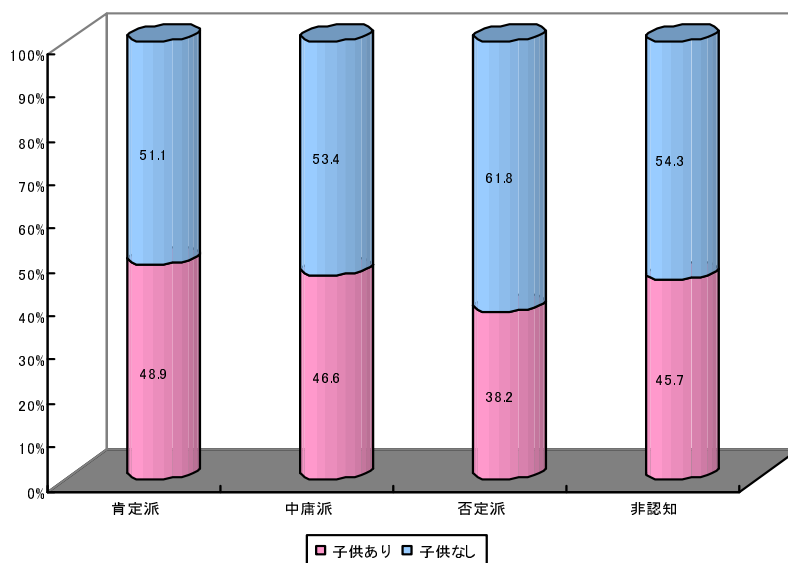
非認知=「肉食系女子の意味が分からない」層

肉食系女子度と婚姻率・子供の有無 ②

◆肉食系女子自覚度と既未婚率



◆肉食系女子自覚度と子供の有無



周囲の肉食系女子の存在について

自分を「肉食系女子だと思っている」人は全体の20.9%であったが、
「肉食系女子が周囲にいる」と思っている人は全体の61.8%。
自分を「肉食系女子だと思う」人は周囲にも「肉食系女子が多い」と感じ、
そうでないと思う人は周囲に「肉食系女子はいない」と感じる割合が多い傾向にある。

* * *

<肉食女子度別傾向>

- 肯定派は、全体では20.9%に留まったのに対し、自身の周りに「肉食系女子がいる」と答えた人（「沢山いる」、「少数いる」の合計）は全体の61.8%に及んだ。
- 肯定派の27.7%が自身の周りにも肉食系女子が「沢山いる」と答えており、この割合は中庸派の5.8%、否定派の4.7%に対し、かなり高い割合を示している。
- 一方、否定派の49.7%は、自身の周りにも肉食系女子は「いない」と答えており、肯定派の11.2%、中庸派の36.5%に比べ高い割合を示している。

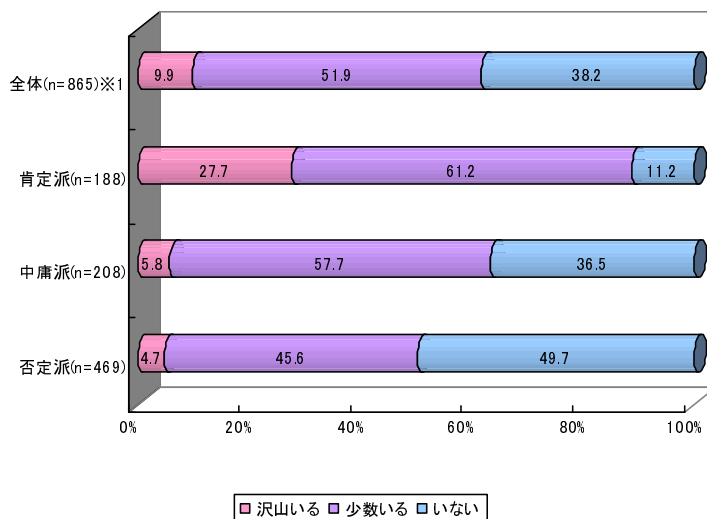
肯定派＝肉食女子自覚度 「非常にそう思う」と「ややそう思う」層の合計

中庸派＝肉食女子自覚度 「どちらとも言えない」層

否定派＝肉食女子自覚度 「あまりそう思わない」と「まったくそう思わない」層の合計

非認知＝「肉食系女子の意味が分からない」層

◆ご自身の周りに肉食系女子と思われる女性はいますか？（単一回答形式）



グラフは、否認知（「肉食系女子の意味がわからない」層）を除いた数で作成。

※1 全数900ss - 否認知35ss = 865ss

肉食系女子の定義について

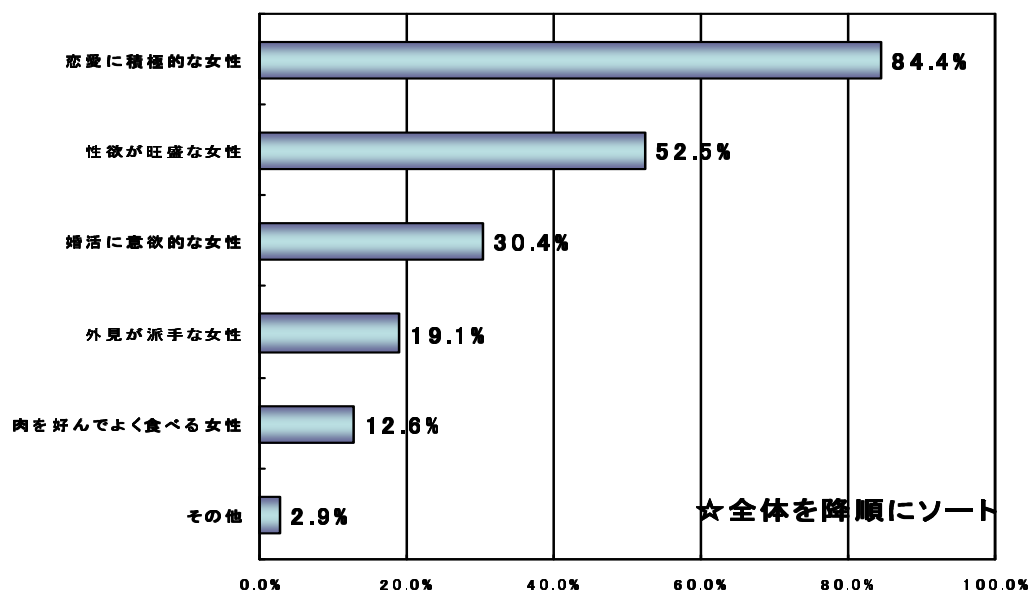
全体の84.4%が肉食系女子とは「恋愛に積極的な女性」という認識を持っている。
次いで、「性欲が旺盛な女性」、「婚活に意欲的な女性」が続いている。
世代や肉食系女子度による違いはそれほど見られなかった。

* * *

<全体傾向>

- 肉食系女子の定義については、「恋愛に積極的な女性」が全体の84.4%と、最も多く見られた。
- 次いで、「性欲が旺盛な女性」(52.5%)、「婚活に意欲的な女性」(30.4%)という結果となり、各層で大きな差は見られなかった。
- 「その他」の意見としては、「意欲的」「積極的」「好奇心旺盛」「主張が強い」というキーワードが多く見られた。

◆肉食系女子とはどういう女性のことを指すと思いますか？(複数回答形式)



肉食系女子の定義について

<世代別傾向>

○肉食系女子の定義について、「恋愛に積極的な女性」が20代で、90.3%と多かったが、40代になると75.9%となり、数値に開きが見られた。

<肉食女子度別傾向>

○自分を肉食系女子だと思っている肯定派では、肉食系女子とは「肉を好んでよく食べる女性」だという認識が22.9%と全体平均より10.3ポイント高く、他の層に比べ目立った数値となった。

肯定派＝肉食女子自覚度 「非常にそう思う」と「ややそう思う」層の合計

中庸派＝肉食女子自覚度 「どちらとも言えない」層

否定派＝肉食女子自覚度 「あまりそう思わない」と「まったくそう思わない」層の合計

非認知＝「肉食系女子の意味が分からない」層

◆肉食系女子とはどういう女性のことを指すと思いますか？（複数回答形式）

		サンプル数	恋愛に積極的な女性	婚活に意欲的な女性	性欲が旺盛な女性	外見が派手な女性	肉を好んでよく食べる女性	その他
全体		865	84.4%	30.4%	52.5%	19.1%	12.6%	2.9%
年代別	20-29歳	290	90.3%	33.1%	53.8%	22.1%	10.7%	1.7%
	30-39歳	289	86.9%	32.5%	54.3%	18.0%	15.9%	2.4%
	40-49歳	286	75.9%	25.5%	49.3%	17.1%	11.2%	4.5%
肉食女子度	肯定(計)	188	84.0%	26.6%	54.8%	19.7%	22.9%	3.7%
	中庸	208	80.3%	29.3%	51.4%	17.8%	12.5%	3.4%
	否定(計)	469	86.4%	32.4%	52.0%	19.4%	8.5%	2.3%

草食系男子の増加について

女性全体の67.8%が「草食系男子は増えている」と感じており、
自分を「肉食系女子だと思っている」層ほど、その認識が高くなる傾向にある。

* * *

<肉食女子度別傾向>

- 「草食系男子」が増えていると認識している割合（「非常にそう思う、ややそう思うの合計）は、全体の67.8%。最も低い否定派（自分を「肉食系女子だと思っていない」層）でも62.0%という結果となった。自分を肉食系女子だと思っている肯定派においては82.4%にも及んだ。
- 特に、自分を肉食系女子だと思う肯定派の35.1%が、「非常にそう思う」を回答しており、中庸派の15.9%、否定派の17.7%に比べて、高い割合を示している。

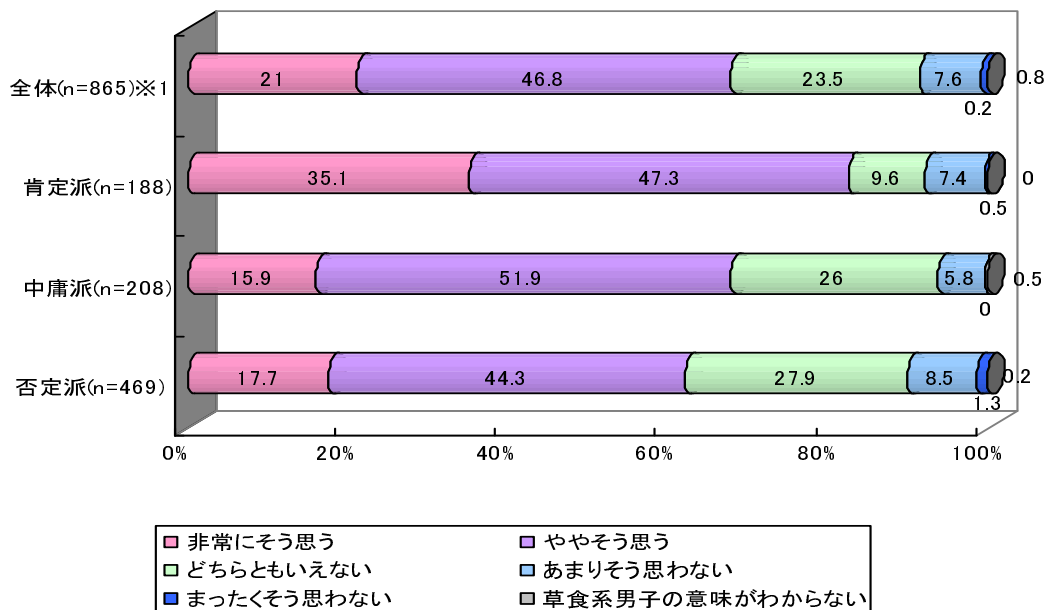
肯定派=肉食女子自覚度 「非常にそう思う」と「ややそう思う」層の合計

中庸派=肉食女子自覚度 「どちらとも書えない」層

否定派=肉食女子自覚度 「あまりそう思わない」と「まったくそう思わない」層の合計

非認知=「肉食系女子の意味がわからない」層

◆「草食系男子」は増えていると思いますか？（単一回答形式）



グラフは、否認知（「肉食系女子の意味がわからない」層）を除いた数で作成。

※1 全数900ss - 否認知35ss = 865ss

異性関係への満足度

自分を「肉食系女子だと思っている」層は、そうでない層より、
異性関係に満足している割合が高く、58.6%に及んだ。
全体では、43.8%が「満足」と回答しており、「不満」の19.3%を高く上回る結果となった。

* * *

<肉食女子度別傾向>

- 異性関係の満足度は、全体で43.8%が「満足」(「非常に満足」、もしくは「やや満足」と)答えており、「不満」(「やや不満」、もしくは「非常に不満」)の19.3%を大幅に上回る結果となった。
- 自分を「肉食系女子であると思う」肯定派は、計58.6%が「満足」と答えており、中庸派の44.7%、否定派の37.5%に大差をつけ、さらに、「非常に満足」のみの割合についても、27.7%と他より10ポイント以上高い。

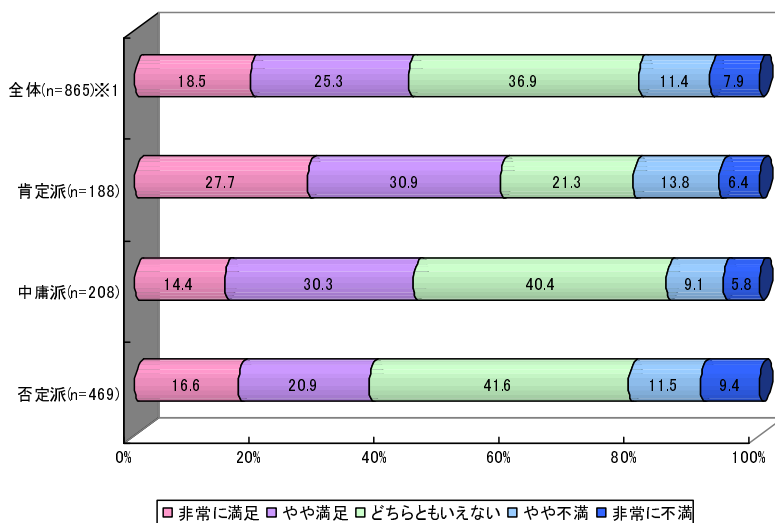
肯定派=肉食女子自覚度 「非常にそう思う」&「ややそう思う」層の合計

中庸派=肉食女子自覚度 「どちらとも言えない」層

否定派=肉食女子自覚度 「あまりそう思わない」&「まったくそう思わない」層の合計

非認知=「肉食系女子の意味が分からない」層

◆ご自身の異性関係に満足していますか？(単一回答形式)



グラフは、否認知(「肉食系女子の意味がわからない」層)を除いた数で作成。

※1 全数900ss - 否認知35ss = 865ss

肉食系女子のテクニック

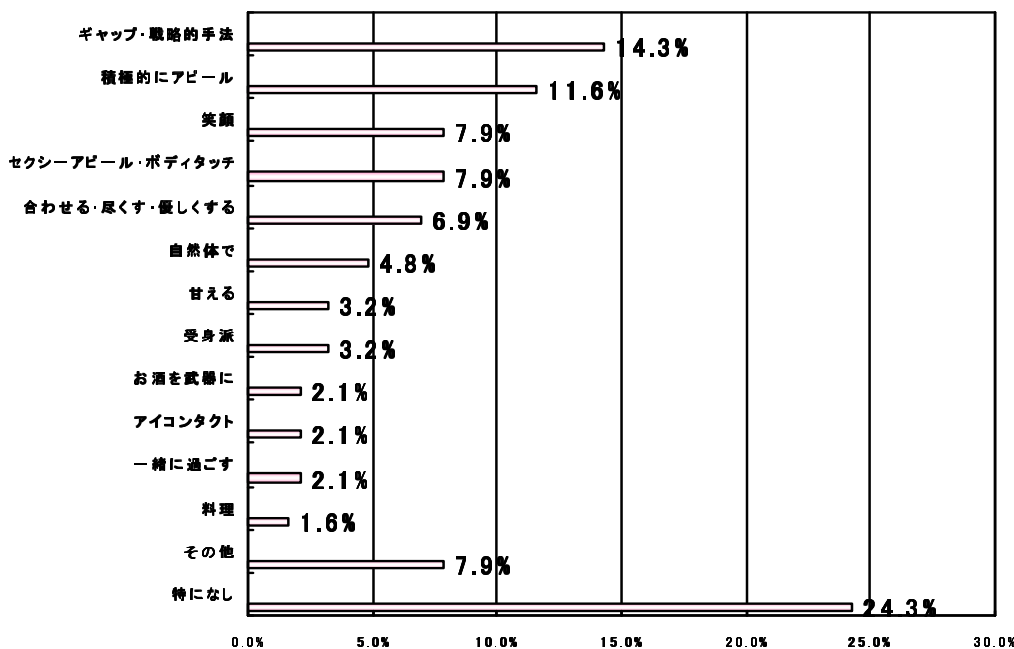
自分を「肉食系女子だと思っている」方の、異性にアタックするときのテクニックについて具体的な回答をカテゴリ分けした場合、
1位は「ギャップを演出・戦略的手法」、2位は「積極的にアピール」、
3位は同列で「笑顔」、「セクシーアピール・ボディタッチ」に類する回答となった。

* * *

<肉食女子のテクニック傾向>

- 自由記入形式で、自分を肉食系女子だと思っている方に、異性にアタックするときのテクニックを質問したところ、最も多かった答えは「ギャップを演出・戦略的手法」に類する回答で全体の14.3%だった。
- ついで「積極的にアピール」の11.6%、そして「笑顔」「セクシーアピール・ボディタッチ」の7.9%という順になった。
- 具体的な回答については次項にてピックアップします。

◆異性にアタックするときのテクニックを教えてください。
(自由回答形式・類似回答をカテゴリ分けしてグラフ化)



肉食系女子のテクニック 回答例

○ギャップ・戦略的手法

「普段の自分とは違う面を見せる事で「コイツは本当はどんなヤツなんだろう」と興味を抱かせる。」
「相手のタイプによってこちらの売りを選んでつかう」
「あくまでもフレンドリーに接して、決して自分の気持ちは先に伝えない。じらし作戦で。」

○積極的にアピール

「とにかくストレートにアタックする。それが一番。」
「あたってください」
「ガツンと言う。」

○笑顔

「やっぱり常に笑顔で接すること。仕事で疲れていても「お疲れ様です」などの言葉をかけるだけでもだいぶ印象がよくなります。経験者です。」

○セクシーアピール・ボディタッチ

「たまにボディタッチ。でも触らせない。」

○合わせる・尽くす・優しくする

「相手の話をよく聞き、ポイントを押さえて、自分にしか言えない話を引き出す。他の人とは違うポジションを作る。」

○自然体でいる

「めんどくさい事は嫌いなので、素でいる事が一番だと思います。」

○甘える

「寂しいアピールをする。」

○受身派

「いけるよと暗に伝える。」

○お酒

「お酒をたくさん飲む！」

○特になし

「特になし。自然とついてくるので。」
「普通にしているだけで、男性から寄ってくる。」

アンケートにご協力頂きました皆様、誠にありがとうございました。

◆◆会社概要(株式会社ゲイン)◆◆

事業内容:

1. インターネットマーケティングリサーチ/企画設計、実施、分析、コンサルティング
2. インターネットリサーチシステムを活かしたASPの提供
3. インターネットリサーチ会員の会員パネルの提供(国内外)
4. 日本発世界へのインターネットマーケティングリサーチ/企画設計、
実施、分析、コンサルティング
5. FA解析(コールログ分析)

本社所在地:東京都港区芝公園1-3-8 苔香園ビル6F

代表取締役社長:岡田隆太郎

設立:1991年4月

資本金:10,440万円

事業内容:インターネットマーケティングリサーチ

URL:<http://www.gain-www.com/>

運営サイト:Q-VOICE(<http://www.q-voice.net>)

◆◆本件に関するお問い合わせ◆◆

法人の方:E-mail:press@gain-www.com

広報担当:岡野(おかの)/古賀(こが)

TEL:03-5776-2821 FAX:03-5776-2822

データを転載・引用する場合は、Q-VOICEが実施した調査であることを明記して下さい。